

GUÍA N° 03

ACTUALIZACIÓN DE PRECIOS



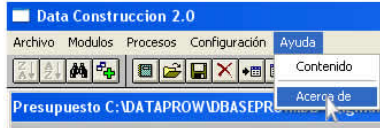
Boulevard de Sabana Grande, Edificio Ben, P.B., Local 09, Sabana Grande, Caracas, Venezuela.
Telefax: 0212- 762.11.61 / 762.34.01 / 762.66.53 / 762.71.36

1) - PASOS PARA ACTUALIZAR PRO_ACTUAL: ¿Cómo actualizar la Base General de la Empresa?

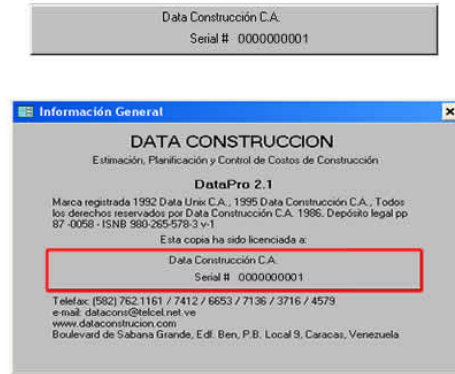
Para actualizar la base de datos principal de la empresa, primero debe conocer su numero de serie de llave.

1. Para conocerlo debemos ir al programa dataconstrucción

- haga click en "Ayuda"
- luego hacer click en "Acerca de"



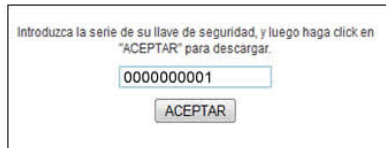
El numero que aparece destacado con el rectangulo rojo, es su numero de serie de llave.



2. Una vez obtenido el numero de serie de la llave nos dirigimos, al sitio web www.dataconstruccion.com y vamos a la zona de descargas.



Ahora debe introducir la serie de su llave de seguridad y aceptar.



3. Descargue la base de datos ProAct.mdb

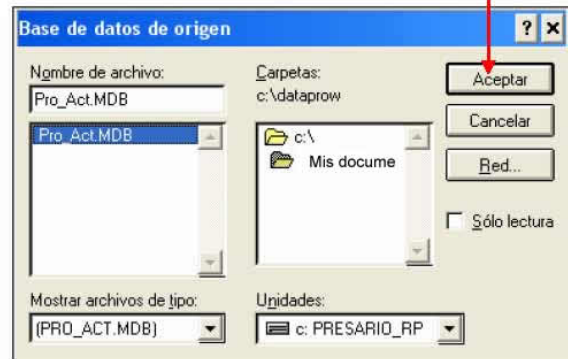


4. Ahora Accese al programa Data construcción.

- Haga clic en Procesos
- Haga clic en Actualizar Precios
- Haga clic en Actualizar desde...



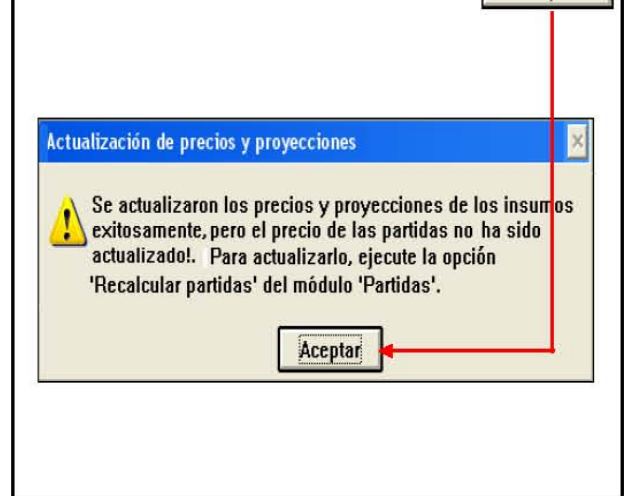
5. Seleccione Pro_Act.MDB desde la unidad donde descargó el archivo y haga click en



6. Luego en la siguiente pantalla, haga clic en el boton



7. Al terminar el proceso de actualización, enviara el mensaje que aparece en la figura. Haga clic en el boton

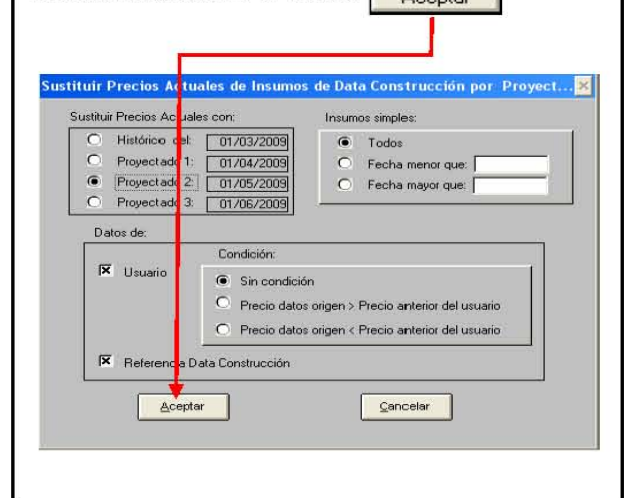


8. Para sustituir la proyección de precio de los insumos a cualquier mes de su interes.

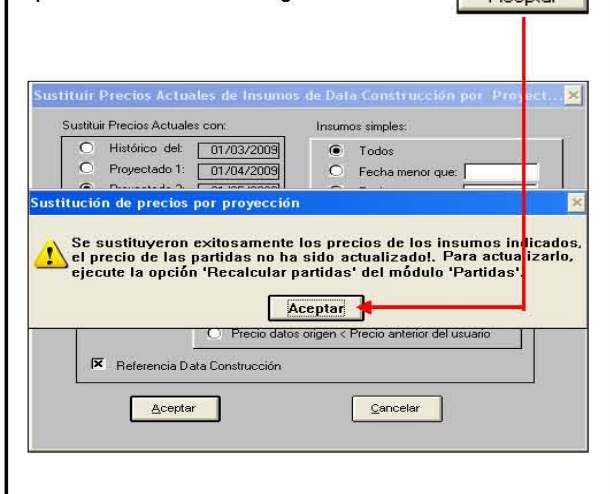
- Haga clic en Procesos
- Haga clic en Actualizar Precios
- Haga clic en Sustituir Proyecciones...



9. Marque el Projectado con el que desea trabajar el presupuesto y haga clic en el boton



10. Al finalizar de sustituir la proyección aparecera el mensaje que muestra la ventana. Haga clic en el boton

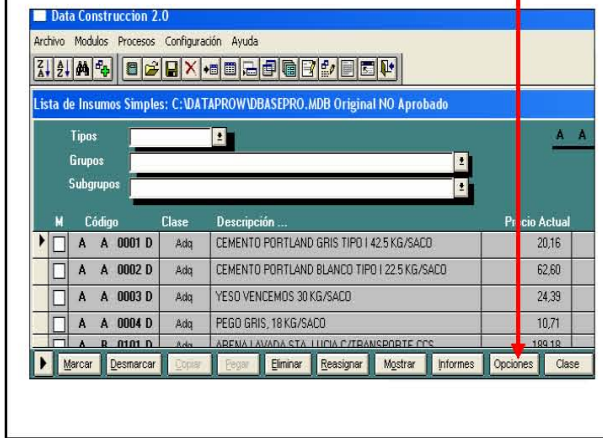


11. Para actualizar las partidas accese al mudulo partidas, haciendo clic en Modulos - Partidas.



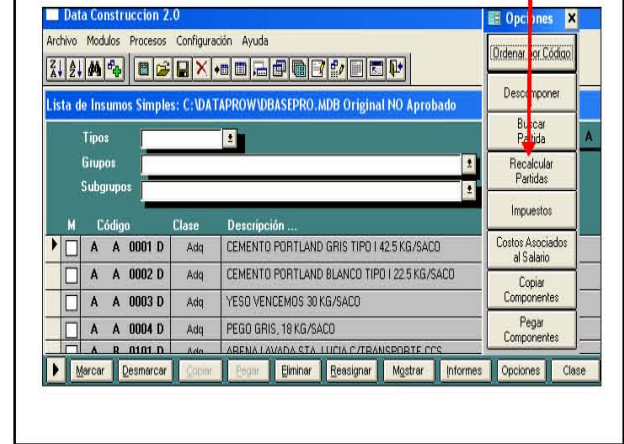
12. Haga clic en el botón

Opciones



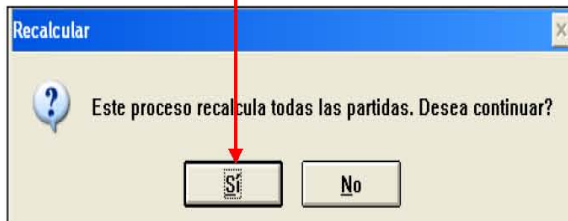
13. Haga clic en el botón

Recalcular Partidas



14. Aparece el siguiente mensaje "Este proceso Recalcula todas las partidas. Desea continuar?". para continuar con el proceso. Haga clic en el botón

Si



Cualquier información que requiera, llamar por los teléfonos:
0212 - 762.11.61 / 762.71.36 / 762.66.53 / 762.74.12
E-mail: soporte@dataconstruccion.com

Realizado por:

Damilet J. López N.
Gerencia Técnica

Edgar E. González V.
Supervisor Datapro