



Fábrica de elementos modulares

Somos los especialistas en sistemas modulares de construcción permanentes y temporales



# Caseta Metálicas

¡El almacén.. El taller!

## CARACTERISTICAS

**Totalmente desarmable y 100% reutilizable.**

**Alta durabilidad. Rapidez de montaje.** Liviana y fácil de transportar

**Garantía de fabricación** en accesorios para modificaciones y ampliaciones

**Disponible en diversos modelos** para usos de:

Oficinas, Depósitos, Talleres, Comedores, Vestuarios, Sanitarios, Casetas de vigilancia, entre otros.

**Estructura Perfiles de Aluminio 50 x 40 mm** forrado con lamina de acero galvanizado tipo Trapezoidal.

**Puertas de acceso** de dos (2) hojas de 1.63x2.10 para casetas y de 2.20x2.43 para galpones.

**Puertas de acceso sencillo** (0.90x2.00) peatonales (según el tipo). Incluye tornillería y accesorios de armado

## VENTAJAS

- Disponible en diversos tamaños
- Totalmente desarmable y 100% reutilizable
- Liviana y fácil de transportar
- Rapidez de montaje
- Sencillas instrucciones de ensamblaje y recomendaciones de anclajes
- Alta durabilidad



### Caracas

Centro Profesional Santa Paula, Torre A,  
Piso 9 Ofic. 97 Av. Circunvalación del Sol,  
Urb. Santa Paula  
(0212) 985 3777 / 986 2412 / 987 4868

### Barquisimeto

Calle 29 entre Carrera 4 & 5 de la Zona  
Ind.1, Galpón No.37  
(0251) 237 1532 / 237 6166 / 237 2529

  
[www.lamilara.com](http://www.lamilara.com)



Fábrica de elementos modulares



# FICHA TÉCNICA

Código	Descripciones	Planos	Dimensiones (mts)		
			Ancho	Largo	Alto
CM-1	Depósitos		3.35	3.35	2.2/2.49
CM-2	Depósitos		3.35	6.7	2.2/2.50
CM-3	Depósitos		3.35	10.05	2.2/2.50
CC-1	Comedores (inc. 1 mesones y 2 bancos p/8 personas).		3.35	3.35	2.2/2.49
CC-2	Comedores (inc. 2 mesones y 4 bancos p/16 personas).		3.35	6.7	2.2/2.50
CC-3	Comedores (inc. 3 mesones y 6 bancos p/24 personas).		3.35	10.05	2.2/2.50



# Caseta LARABOX

La Solución en depósitos para su Hogar  
LARABOX 2,40 X 2,40M.

## USOS:

*son ilimitados, como kiosko, taller o simplemente depósitos de:*

Hogar: Parrillera, bombonas de gas, muebles, etc.

Jardinería: cortadora grama, carretillas, palas, rastrillos, mangueras, etc.

Equipo Deportivo: motos, bicicletas, equipo pesca, Ping Pong, etc.

Equipo de Playa o excursiones: Cavas, carpa sillas, mesas, Skis, botes, etc.

Taller: herramientas, planta eléctrica, banco de trabajo, escaleras, Pinturas

Vehículos: cauchos, combustibles, aceites, gato, cables, repuestos varios.

## CARACTERISTICAS

Medidas: fondo x ancho x alto: 2.40 x 2.40 x 2.00 m. Superficie: 5 m<sup>2</sup>

Materiales: Estructura Aluminio y Cerramiento Acero Galvanizado .4mm

Color: Aluminio Natural - Galvanizado

Puerta con Cerradura con llave

Totalmente desarmable y 100% reutilizable.

Alta Durabilidad

Garantía de fabricación en accesorios para modificaciones y ampliaciones.

Liviana y fácil de transportar e Instalar.

## TRANSPORTE

Peso 80 Kg., se transporta en Pick Up

## INSTALACION

Incluye Manual de Instalación. Armado en solo 15 minutos.

Instalar sobre superficie nivelada y compactada (cemento o asfalto) y el uso de los anclajes.



## Caracas

Centro Profesional Santa Paula, Torre A,  
Piso 9 Ofic. 97 Av. Circunvalación del Sol,  
Urb. Santa Paula  
(0212) 985 3777 / 986 2412 / 987 4868

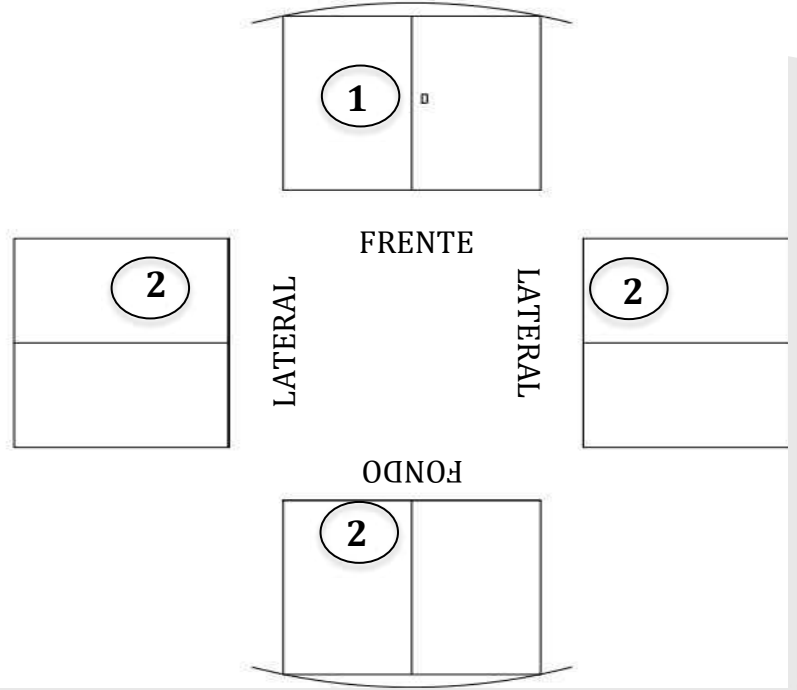
## Barquisimeto

Calle 29 entre Carrera 4 & 5 de la Zona  
Ind.1, Galpón No.37  
(0251) 237 1532 / 237 6166 / 237 2529

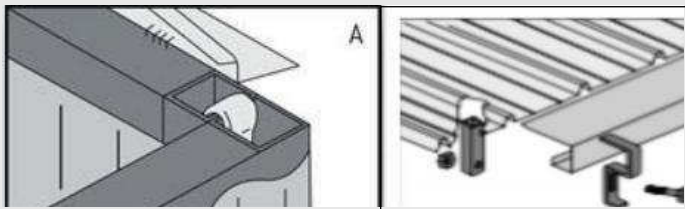
### LISTA DE MATERIALES

ITEM	IMAGEN	DESCRIPCIÓN	CANTIDAD
1		PIEZA LATERAL CON PUERTA	1
2		PIEZA LATERAL	3
3		LAMINAS DE TECHO	3
4		PERFIL DE ANCLAJE DE TECHO	2
5		VIGA DE AMARRE	1
6		GANCHOS DE FIJACION DE TECHO	4
7		TORNILLOS 5/16x2 1/2" CON TUERCA Y ARANDELAS	16
8		ANGULO DE ANCLAJE AL PISO (2 POR LATERAL)	8
9		GANCHOS DE AJUSTES LATERALES	8
10		GANCHOS SOPORTES DE CANAL DE TECHO	6

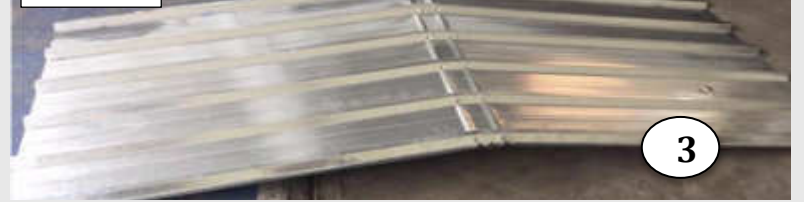
### DETALLES DE ENSAMBLAJE



### DETALLES DE AMARRES

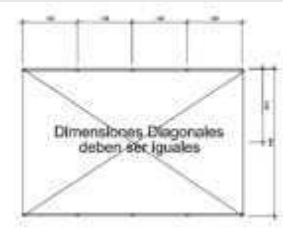


### TECHO

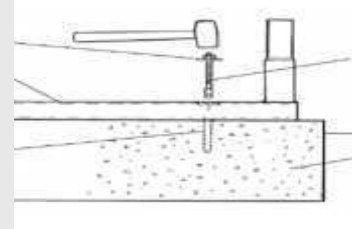


### DETALLES FIJACIÓN AL SUELO

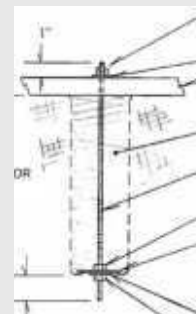
REPLANTEO Y FIJACIÓN.  
Revisar medidas y diagonales.  
Nivelación Horizontal.



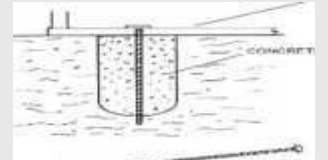
FIJACIÓN SOBRE LOSA DE CONCRETO  
e=10 cm. Usar Tornillos expansivos  
3/8" x 7" arandela plana y tuerca.



FIJACIÓN EN TIERRA  
Excave con Hoyador prof. 35 diámetro 20 cm. Para suelo normal. Para suelos arenosos incrementar 10 cm. Relleno bien compactado. Fijar riel



FIJACIÓN EN TIERRA CON ANCLAJE DE CONCRETO.  
Usar cabilla de 3/8", Excavar con hoyador prof. 35 diámetro 20 cm. Para suelo normal. En suelos arenosos aumentar 10 cm.



### Caracas

Centro Profesional Santa Paula, Torre A,  
Piso 9 Ofic. 97 Av. Circunvalación del  
Sol, Urb. Santa Paula  
(0212) 985 3777 / 986 2412 / 987 4868

### Barquisimeto

Calle 29 entre Carrera 4 & 5 de la Zona  
Ind.1, Galpón No.37  
(0251) 237 1532 / 237 6166 / 237 2529